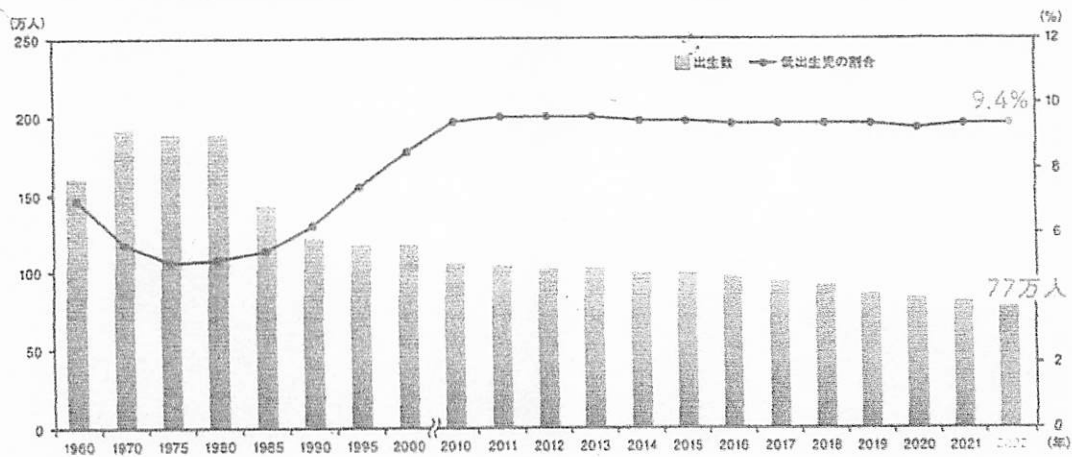




## 経産婦の健康

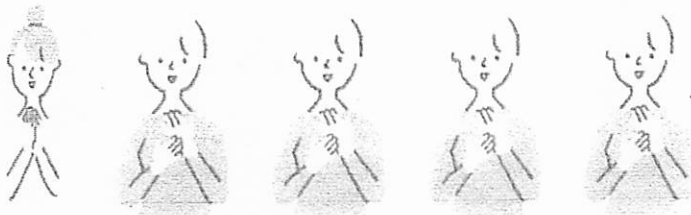


### 出生数及び低出生体重児(2,500g未満)の割合の年次推移



出典:令和4年(2022)人口動態統計

### 20代女性の5人に1人がやせ(BMI 18.5未満)



出典:令和元年 国民健康・栄養調査

### 妊娠中の妊婦の飲酒率

0.9%

出典:令和4年度 母子保健事業の実施状況等について

### 妊娠中の望ましい体重増加

12~15 kg    10~13 kg    7~10 kg



**やせ** (BMI 18.5未満)    **ふつう** (BMI 18.5以上25未満)    **肥満** (BMI 25以上)  
 ※BMI30以上の場合は個別対応 (上限5kgまでが目安)

### 妊娠前の体格

出典:妊娠前からはじめる妊産婦のための食生活指針(令和3年3月)

### 妊娠中の妊婦の喫煙率

2.1%

出典:令和4年度 母子保健事業の実施状況等について



福岡市病児・病後児デイケア事業実施施設  
**病児保育室ぐうぐう**